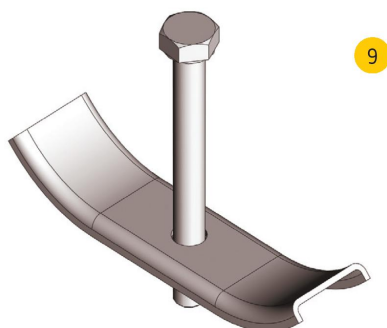


## Накладка НТ

ТУ25.11.23-070-01394366-2019



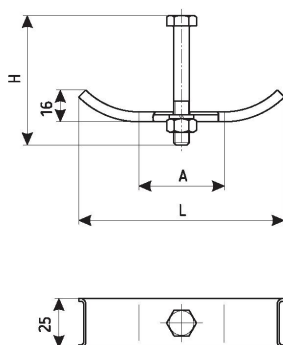
### НАЗНАЧЕНИЕ

Используется для крепления к строительным конструкциям двух труб или кабелей одинакового диаметра.

ОСНОВНОЕ  
КЛИМАТИЧЕСКОЕ  
ИСПОЛНЕНИЕ: У1

ТОЛЩИНА МЕТАЛЛА: 1,5

! Изготавливаются из стали с гальваническим покрытием.



ТИП	РАЗМЕРЫ					ТОЛЩИНА МЕТАЛЛА	МАССА
	ММ						
	D	L	H	A	Болт	1,5	
НТ-1	25-34	103	55	43	M8x55		
НТ-2	40-48	117	70	57	M8x70		
НТ-3	50-60	129	80	69	M8x80		
НТ-4	65-75	144	95	84	M8x95		

## Прижимы кабельные ПКТ

ТУ25.11.23-070-01394366-2019



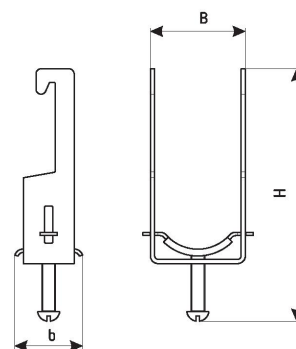
### НАЗНАЧЕНИЕ

Используются для крепления на металлоконструкциях с высотой полки 30-50 мм, одиночных кабелей, проводов и труб, а также пучков кабелей и проводов.

ОСНОВНОЕ  
КЛИМАТИЧЕСКОЕ  
ИСПОЛНЕНИЕ:

У3 | УТ1,5 | УХЛ1 | Х-УТ2

! Изготавливаются из стали с гальваническим покрытием.



ТИП	РАЗМЕРЫ				ДОПУСТИМАЯ НАГРУЗКА	ТОЛЩИНА МЕТАЛЛА	МАССА
	ММ						
	D	B	H	b	50 100 150 200 300	1,5 2,0	
ПКТ-26	26	27	120	30			
ПКТ-36	36	37	130	35			
ПКТ-50	50	51	145	40			
ПКТ-60	60	61	160	40			
ПКТ-100	100	101	200	40			

